

CLARITÉ

PROFESSIONAL

product manual
2024

CLARITÉ
PROFESSIONAL

i
ke
ra
ti
n

- ANTIFRIZZ
- ΜΕΣΟΘΕΡΑΠΕΙΑ
- ΜΙΝΙ ΛΕΙΑΝΣΗ

ΠΡΟΙΟΝΤΑ & ΥΠΗΡΕΣΙΕΣ ΚΕΡΑΤΙΝΗΣ

ΜΕ ΥΑΛΟΥΡΟΝΙΚΟ ΟΞΥ – ΚΕΡΑΤΙΝΗ και ΑΜΙΝΟΞΕΑ

Για να πετύχει το τέλειο αποτέλεσμα η i-keratin δημιούργησε μια οργανική Φόρμουλα εμπλουτισμένη με πανίσχυρα ενεργά συστατικά όπως το Υαλουρονικό οξύ, η Κερατίνη και τα Αμινοξέα.

Το **ΥΑΛΟΥΡΟΝΙΚΟ ΟΞΥ** είναι πολύ γνωστό για τις καλλυντικές του ιδιότητες να δεσμεύουν και να διατηρούν την ενυδάτωση, καταπολεμώντας την γήρανση και την ξηρότητα των μαλλιών. Πρόκειται για έναν πολυσακχαρίτη που είναι κύριο συστατικό της θεμέλιας ουσίας του δέρματος και των μαλλιών. Ενισχύει τα μαλλιά και αυξάνει την ενυδάτωση κατά 51% μετά από 4 ώρες (κλινικά δοκιμασμένο).

Η **ΚΕΡΑΤΙΝΗ** είναι πρωτεΐνη η οποία ανήκει στις ινώδεις δομικές πρωτεΐνες που φυσικά διαθέτει ο ανθρώπινος οργανισμός. Η τρίχα αποτελείται σε μεγάλο ποσοστό (έως 95%) από πρωτεΐνες με σπουδαιότερη την Κερατίνη. Σαν βασικό πλεονέκτημα η Κερατίνη προσφέρει εντατική ενυδάτωση στον φλοιό της τρίχας εξασφαλίζοντας της ζωτικότητα, ανθεκτικότητα και ζωτικής σημασίας άμυνα από επιβλαβείς παράγοντες.

ΑΜΙΝΟΞΕΑ. Τα αμινοξέα αποτελούν τα βασικά δομικά στοιχεία των πρωτεϊνών που καθορίζουν και τις χαρακτηριστικές ιδιότητές τους.



DEEP CLEANSING SHAMPOO

Ένα εξαιρετικό σαμπουάν προετοιμασίας όλες τις υπηρεσίες της I – keratin. Καθαρίζει την τρίχα σε βάθος ενώ ταυτόχρονα την περιποιείται και την ενυδατώνει. Ισορροπημένη φόρμουλα χωρίς parabens. Εμπλουτισμένο με Κερατίνη, Υαλουρονικό οξύ και Panthenol.



SMOOTHING TREATMENT Με **ΥΑΛΟΥΡΟΝΙΚΟ ΟΞΥ – ΚΕΡΑΤΙΝΗ** και **ΑΜΙΝΟΞΕΑ.**

Για να πετύχει το τέλειο αποτέλεσμα η i-keratin δημιούργησε μια οργανική φόρμουλα η οποία είναι εμπλουτισμένη με πανίσχυρα ενεργά συστατικά. Περιέχει Υαλουρονικό οξύ, Κερατίνη και Αμινοξέα.

I – KERATIN REPAIR SHAMPOO.

Σαμπουάν χωρίς θειικά πρόσθετα (sulfate free) για ξηρά και τλαιπωρημένα μαλλιά. Τα φυσικά συστατικά που περιέχει από ενεργά βότανα και υγροποιημένη παπιάγια, επιδιορθώνουν και αναδομούν τους ινώδεις δεσμούς της τρίχας χαρίζοντας δύναμη, ζωντάνια και λάμψη. Περιέχει φυτικά εκχυλίσματα από: Καρύδα, σημύδα, τσουκνίδα, αλογοουρά, βήχιο, μυριόφυλλο, , δεντρολίβανο και άγριο θυμάρι.

I – KERATIN REPAIR MASK.

Θρεπτική μάσκα βαθιάς αναδόμησης χωρίς θειικά πρόσθετα (sulfate free) για ξηρά και τλαιπωρημένα μαλλιά. Εντατική θεραπεία που επιδιορθώνει και ενυδατώνει άμεσα τα μαλλιά χαρίζοντας τους δύναμη, ελαστικότητα, ζωντάνια και λάμψη. Περιέχει φυτικά εκχυλίσματα από: Καρύδα, σημύδα, τσουκνίδα, αλογοουρά, βήχιο, μυριόφυλλο, , δεντρολίβανο και άγριο θυμάρι.

B20 LEAVE IN TREATMENT

- Μοναδική θεραπεία μαλλιών, αποκλειστικά για ξηρά
- Μαλακώνει.
- Μειώνει το σπασίμο.
- Έχτρα ενυδάτωση.
- Προστασία από την θερμότητα.
- Προστατεύει το χρώμα.
- Κατά του φριζαρίσματος.
- Αντιστατικό.
- Διορθώνει τα πορώδη μαλλιά.
- Αποκαθιστά την φθορά.
- Επιδιορθώνει τις σπασμένες άκρες.
- Προστατεύει από εξωτερικούς παράγοντες.
- Ξεμπερδεύει.
- Διατηρεί την υγρασία.
- Διατηρεί την εμφάνιση.
- Μαλακώνει χωρίς να βαραίνει.
- Επιταχύνει το στέγνωμα.
- Διορθώνει χωρίς να λαδώνει.
- Διευκολύνει το χτένισμα.
- Αισθησιακό άρωμα.

1^η ΥΠΗΡΕΣΙΑ

ΜΕΙΩΣΗ ΣΤΟ ΦΡΙΖΑΡΙΣΜΑ 30% ΣΕ 1 ΜΗΝΑ



ΑΓΩΓΗ ΓΙΑ ΤΟ ΣΠΙΤΙ:

Η πελάτισσα που επιθυμεί να μειώσει το πρόβλημα του φριζαρίσματος, θα πρέπει να λούζεται αποκλειστικά με το Repair Shampoo και να εφαρμόζει την Repair Mask της I-keratin για τουλάχιστον 1 μήνα.

2^η ΥΠΗΡΕΣΙΑ

ΜΕΣΟΘΕΡΑΠΕΙΑ ΜΕ ΥΑΛΟΥΡΟΝΙΚΟ

Η μεσοθεραπεία με Υαλουρονικό, είναι ένα ολοκληρωμένο σύστημα αναδόμησης της τρίχας. Το βασικό συστατικό της τρίχας είναι η κερατίνη η οποία υπάρχει μέσα στη τρίχα σε μορφή σπινθήρα. Στόχος της μεσοθεραπείας είναι να μεταφέρει κάτω από την επιδερμίδα της τρίχας (λέπια), συγκεκριμένες ουσίες όπως μόρια κερατίνης, αμινοξέα, ενυδατική πανθενόλη και υαλουρονικό οξύ. Έτσι λειτουργεί σαν filler και προσφέρει υψηλή ποιότητα στη τρίχα.



1. ΛΟΥΣΙΜΟ



2. ΕΦΑΡΜΟΓΗ



3. ΑΝΑΜΟΝΗ



4. ΞΕΒΓΑΛΜΑ



5. ΚΛΕΙΔΩΜΑ 5' & ΞΕΒΓΑΛΜΑ



6. ΤΑΜΠΟΝΑΡΙΣΜΑ



7. ΕΦΑΡΜΟΓΗ ΘΕΡΜΟΠΡΟΣΤΑΤΕΥΤΙΚΟΥ



8. ΞΕΜΠΕΡΔΕΜΑ



9. ΧΤΕΝΙΣΜΑ



10. ΣΥΝΤΗΡΗΣΗ ΣΠΙΤΙ



ΟΔΗΓΙΕΣ ΧΡΗΣΗΣ

- Λούστε 2 φορές με DEEP CLEANSING SHAMPOO.
- Αφήστε τον αφρό στο 2^ο λούσιμο για 5'.
- Στεγνώστε πολύ καλά με πετσέτα.
- Εφαρμόστε το SMOOTHING TREATMENT.
- Χρόνος αναμονής 30 λεπτά με μεμβράνη.
- Ξεβγάλετε τέλεια και κλειδώστε την θεραπεία εφαρμόζοντας PRP για 5'.
- Ξεβγάλετε και περάστε στην υπηρεσία styling.

TIPS

- Μπορείτε να λούσετε τα μαλλιά όποτε θέλετε. Ιδανικά μετά από 24 ώρες.
- Μπορείτε να εφαρμόσετε βαφή μετά από 1 εβδομάδα.
- Η μεσοθεραπεία μπορεί να επαναλαμβάνεται κάθε μήνα.
- Ο αριθμός των θεραπειών ποικίλει ανάλογα την ποιότητα της τρίχας.
- Εάν επιθυμείτε να εφαρμόσετε ρεφλέ, θα πρέπει να το κάνετε πριν το κλείδωμα.

ΠΕΡΙΠΟΙΗΣΗ ΣΤΟ ΣΠΙΤΙ

Για την συντήρηση της αναδόμησης και διάρκεια στη θεραπεία θα πρέπει η πελάτισσα να λούζεται αποκλειστικά με το Repair Shampoo και να εφαρμόζει την Repair Mask.



ΝΕΑ ΥΠΗΡΕΣΙΑ !!!

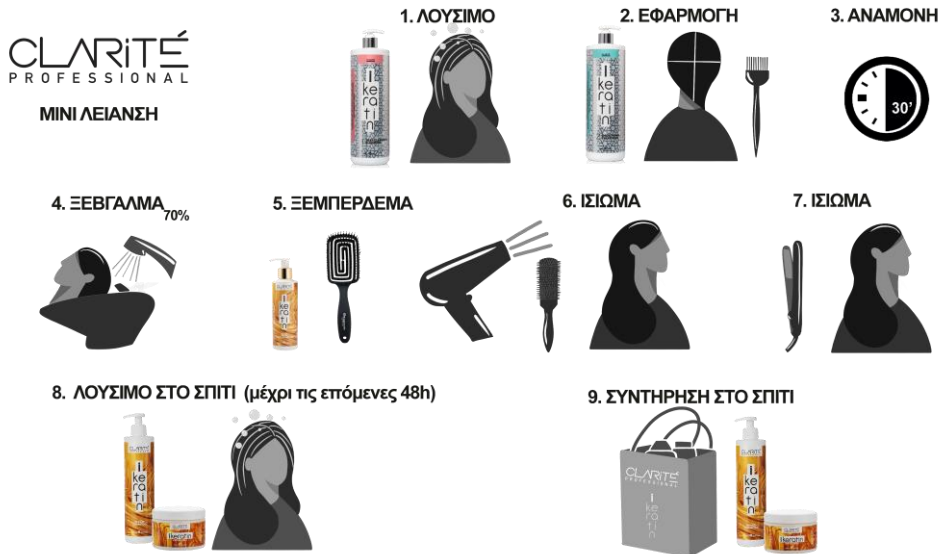
Η Αγωγή κερατίνης με Υαλουρονικό που ικανοποιεί την επιθυμία της πελάτισσας να προσαρμόξει το καθημερινό της LOOK ανάλογα με την διάθεση της.

1. Εύκολα σγουρά μαλλιά, χωρίς φριζάρισμα, με αυτόνομες, ελαστικές μπούκλες.

2. Εύκολα ίσια μαλλιά με κίνηση και διάρκεια.

ΠΛΕΟΝΕΚΤΗΜΑΤΑ:

Maximum ενυδάτωση. Ζωντανά και υγιή μαλλιά. Απόλυτη Αναδόμηση. Ant frizz.



ΟΔΗΓΙΕΣ ΧΡΗΣΗΣ

- Λούζουμε 2 φορές με DEEP CLEANSING SHAMPOO
- Αφήνουμε τον αφρό στο 2^ο λούσιμο για 5’
- Στεγνώνουμε πολύ καλά με πετσέτα
- Εφαρμόζουμε το SMOOTHING TREATMENT
- Χρόνος αναμονής 30 λεπτά με μεμβράνη
- Ξεβγάζουμε το 70%
- Εφαρμόζουμε B20 & Ισιώνουμε τέλεια με βούρτσα
- Περνάμε με πρέσα (όπως θα τελειοποιούσαμε το χτένισμα).
- Στο διάστημα των επόμενων 48 ωρών η πελάτισσα, λούζεται στο σπίτι της με το σετ I – KERATIN maintenance.

TIPS

- Μπορούμε να εφαρμόσουμε βαφή μετά από 1 εβδομάδα.
- Η θεραπεία διαρκεί περίπου 3 μήνες.
- Ανανεώνουμε την υπηρεσία κάθε 2-3 μήνες (όχι πιο σύντομα από 1 μήνα).

ΠΕΡΙΠΟΙΗΣΗ ΣΤΟ ΣΠΙΤΙ

Για την συντήρηση της αναδόμησης και διάρκεια στη θεραπεία θα πρέπει η πελάτισσα να λούζεται αποκλειστικά με το Repair Shampoo και να εφαρμόζει την Repair Mask.



CLARITÉ
PROFESSIONAL

i
ke
ra
ti
n
GOLD



ΙΣΙΩΤΙΚΗ ΘΕΡΑΠΕΙΑ Χωρίς φορμαλδεΐδη

Ισιωτική θεραπεία με φυτικές κερατίνες (σιτάρι, σόγια, καλαμπόκι), εμπλουτισμένη με πρωτεΐνη μεταξιού (σερικίνη), αμινοξέα, βούτυρο καριτέ και μαλακτικούς παράγοντες. Ένα καινοτόμο μίγμα συστατικών που εισχωρεί στο φλοιό της τρίχας, ισιώνει τα μαλλιά, χαρίζοντάς τους ελαστικότητα, απαλότητα ζωντάνια και λάμψη, ελέγχοντας το φριζάρισμα. Προστατεύει το ξανθό χρώμα.

ΟΔΗΓΙΕΣ ΧΡΗΣΗΣ:

Λούζουμε 2 φορές τα μαλλιά με το DEEP CLEANSING SHAMPOO αφήνοντας τον αφρό να δράσει για 5 λεπτά στο 2^ο χέρι. Για δύσκολα μαλλιά λούζουμε 3 φορές. Μετά το λούσιμο στεγνώνουμε τα μαλλιά 50% - 70%. Όταν είναι ντεκαπαρισμένα ή πολύ πορώδη στεγνώνουμε 30% (μόνο ταμπονάρισμα με πετσέτα).

Χωρίζουμε τα μαλλιά σε 4 τμήματα (κλασικός σταυρός). Σε ένα μη μεταλλικό μπολ βάζουμε την απαραίτητη ποσότητα της θεραπείας i-keratin GOLD, αφού ανακινήσουμε καλά το μπουκάλι. Ξεκινώντας από τον αυχένα προς την κορυφή εφαρμόζουμε την θεραπεία λείανσης σε χωρίστρες πάχους 1εκ. περίπου αφήνοντας 1εκ. από το δέρμα. Εφαρμόζουμε την θεραπεία κατά μήκος της τούφας με πινέλο και χρησιμοποιώντας μια χτένα απλώνουμε ομοιόμορφα. Όταν «κατεβάζουμε» μία νέα χωρίστρα την χτενίζουμε με την προηγούμενη για να απορροφήσει τυχόν επιπλέον προϊόν και συμπληρώνουμε όσο προϊόν χρειάζεται. (ΠΡΟΣΟΧΗ: Μην υπερβάλετε στην ποσότητα της θεραπείας).

ΠΡΟΤΕΙΝΟΜΕΝΗ ΠΟΣΟΤΗΤΑ	i-KERATIN GOLD
Κοντά μαλλιά	40gr
Μεσαία μαλλιά	60gr
Μακριά μαλλιά	80gr

ΜΑΛΛΙΑ	ΧΡΟΝΟΣ ΑΝΑΜΟΝΗΣ
ΦΥΣΙΚΑ	45' – 60'
ΒΑΜΜΕΝΑ	45'
ΝΤΕΚΑΠΑΡΙΣΜΕΝΑ	30'

ΜΑΛΛΙΑ	ΠΕΡΑΣΜΑΤΑ ΠΡΕΣΑΣ	ΘΕΡΜΟΚΡΑΣΙΑ
ΦΥΣΙΚΑ	10	220°- 230°
ΒΑΜΜΕΝΑ	8	200°
ΝΤΕΚΑΠΑΡΙΣΜΕΝΑ	6	180°

Αφού ολοκληρώσετε το πέρασμα, τυλίγετε τα μαλλιά με μεμβράνη και αφήνετε τον απαραίτητο χρόνο αναμονής σύμφωνα με τον τύπο των μαλλιών που έχετε.

Αφού ολοκληρωθεί ο χρόνος αναμονής ξεβγάζουμε τα μαλλιά 100%. Στην συνέχεια, στεγνώνουμε τα μαλλιά 100% με πιστολάκι και τετράγωνη βούρτσα. Ψεκάζουμε στο χέρι μας την απαιτούμενη ποσότητα από το B20 Leave in Treatment και απλώνουμε ομοιόμορφα. Κάνουμε καλό ίσιωμα με στρογγυλή βούρτσα.

Συνεχίζουμε ισιώνοντας τα μαλλιά με πρέσα. Η επιτυχία της υπηρεσίας της κερατίνης εξαρτάται από την σωστή εφαρμογή πρέσας. Μετρημένα περάσματα, σωστή θερμοκρασία (βάση του πίνακα), πολύ λεπτές τούφες, αργό πέρασμα.

Η πρέσα θα πρέπει να είναι ηλεκτρονική, ώστε να ελέγχουμε τη θερμοκρασία της και να χρησιμοποιείται μόνο για την υπηρεσία της κερατίνης. Αφού ισιώσουμε τα μαλλιά, έχουμε ολοκληρώσει την διαδικασία στο κομμωτήριο.

Η πελάτισσα θα πρέπει να λουστεί σε διάστημα από 48 έως 72 ώρες με το REPAIR SHAMPOO και να εφαρμόσει την REPAIR MASK της i-keratin. Εάν επιθυμείτε μπορείτε να λούσετε αμέσως μετά την ολοκλήρωση της υπηρεσίας και να επαναλάβετε την εφαρμογή της πρέσας. Σε αυτή την περίπτωση μετά το λούσιμο μπορείτε να εφαρμόσετε και ρεφλέ.

CLARITÉ
PROFESSIONAL

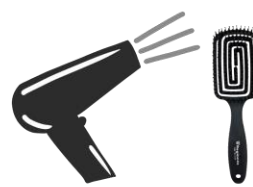
ΘΕΡΑΠΕΙΑ ΚΕΡΑΤΙΝΗΣ
ΙΣΙΩΤΙΚΗΣ - GOLD

1. ΛΟΥΣΙΜΟ



2. ΣΤΕΓΝΩΜΑ

30% - 50% - 70%



3. ΕΦΑΡΜΟΓΗ



4. ΑΝΑΜΟΝΗ

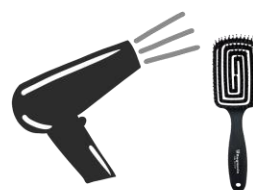
ΚΑΤΗΓΟΡΙΑ	ΧΡΟΝΟΣ
ΦΥΣΙΚΑ	60
ΒΑΜΜΕΝΑ	45
ΝΤΕΚΑΠΑΡΙΣΜΕΝΑ	30

5. ΞΕΒΓΑΛΜΑ

100%



6. ΣΤΕΓΝΩΜΑ 100%



7. ΕΦΑΡΜΟΓΗ ΘΕΡΜΟΠΡΟΣΤΑΤΕΥΤΙΚΟΥ



8. ΙΣΙΩΜΑ

ΜΕ ΒΟΥΡΤΣΑ ΚΑΙ ΠΡΕΣΣΑ



9. ΛΟΥΣΙΜΟ (από 48 έως 72 ώρες)



10. ΣΥΝΤΗΡΗΣΗ ΣΠΙΤΙ



TIPS

- Λούζουμε τα μαλλιά μέχρι τις επόμενες 72 ώρες.
- Δεν τοποθετούμε κοκαλάκια, και δεν βρέχουμε τα μαλλιά.
- Μπορούμε να εφαρμόσουμε βαφή μετά από 1 εβδομάδα.
- Η θεραπεία διαρκεί περίπου 4 μήνες.
- Ανανεώνουμε την υπηρεσία κάθε 3-4 μήνες (όχι πιο σύντομα από 1 μήνα).
- Αν δεν είστε σίγουροι για την ποιότητα των μαλλιών κάντε ένα τεστ.

ΠΕΡΙΠΟΙΗΣΗ ΣΤΟ ΣΠΙΤΙ

Για την συντήρηση της αναδόμησης και μεγαλύτερη διάρκεια στο αποτέλεσμα της υπηρεσίας της κερατίνης, θα πρέπει η πελάτισσα να χρησιμοποιεί αποκλειστικά τα προϊόντα της i-keratin.



CLARITÉ

PROFESSIONAL

Giotis Hair Expert Group - Salon Division
138 Fylis Ave, 13341 Athens - Hellas

clariteprofessional.gr



clarite@giotishairexpert.gr



clariteprofessional



CLARITE PROFESSIONAL



clarite professional