

# CLARITÉ

PROFESSIONAL

product manual  
2024



MYSTIQUE  
See beyond ordinary

# MYSTIQUE

See beyond ordinary

Η mystique collection είναι η πιο ολοκληρωμένη σειρά προϊόντων βαφείου και αποτελείται από τις παρακάτω κατηγορίες:

MYSTIQUE\_A

**Auxiliary** – Βοηθητικά προϊόντα.

MYSTIQUE\_B

**Bleach** – Σύστημα Αποχρωματισμού.

MYSTIQUE\_C

**Color** – Σύστημα χρώματος.

MYSTIQUE\_D

**Developer** – Ενεργοποιητής.

MYSTIQUE\_E

**Exclusive** – Αποκλειστικά προϊόντα λουτήρα.





### SKIN PROTECTOR

Το SKIN PROTECTOR περιέχει ένα μοναδικό συστατικό για τη προστασία της επιδερμίδας, την μπιζαμπολόη. Ένα φυτικό εκχύλισμα αντί-ερεθιστικό που μειώνει την ευαισθησία του τριχωτού της κεφαλής. Επίσης προστατεύει το τριχωτό της κεφαλής από ερεθισμούς και κοκκινίλες. Χρησιμοποιείται και στο στεφάνι για την πρόληψη των λεκέδων.

#### Κηλίδα χρώματος στο δέρμα του προσώπου.

- Δεν χρησιμοποιήθηκε προστατευτικό δέρματος.
- Τοποθετήθηκε ποσότητα βαφής έξω από το τριχωτό.
- Δεν γαλακτοποιήθηκε η βαφή πριν το λούσιμο.
- Το δέρμα του προσώπου ήταν πολύ ξηρό. Όταν συμβαίνει αυτό η κερατίνη του δέρματος είναι πολύ σκληρή και απορροφά εύκολα το χρώμα.

#### Ερεθισμένο δέρμα

- Δεν έγινε τεστ αλλεργίας 48 ώρες πριν.
- Δεν χρησιμοποιήθηκε προστατευτικό δέρματος σε αποχρωματισμό ή ξανθιστική βαφή.
- Το δέρμα του κεφαλιού ήταν αφυδατωμένο και «σκασμένο».
- Τα μαλλιά ήταν λουσμένα έχοντας κάνει έντονο μασάζ.
- Τα μαλλιά βουρτσίστηκαν «άγρια» πριν την εφαρμογή ή με λάθος βούρτσα.
- Το δέρμα ήταν ερεθισμένο, πριν την εφαρμογή.
- Υπερβολική χρήση επιπλέον θερμοκρασίας (climazon).
- Η αναλογία της βαφής με τον ενεργοποιητή δεν ήταν σωστή (μικρότερη ποσότητα ενεργοποιητή).
- Το μείγμα δεν ήταν ομογενοποιημένο.
- Δεν χρησιμοποιήθηκε ο ενεργοποιητής MYSTIQUE \_ D.



### INSTANT STAIN REMOVER

Λοσιόν καθαρισμού των υπολοίπων βαφής μαλλιών.  
Καθαρίζει χωρίς να ερεθίζει την επιδερμίδα.

**ΟΔΗΓΙΕΣ ΧΡΗΣΗΣ:** Εμποτίζουμε ένα βαμβάκι με τη λοσιόν.

Τρίβουμε απαλά με το εμποτισμένο βαμβάκι τα υπολείμματα βαφής που υπάρχουν στο πρόσωπο. Ξεβγάζουμε με νερό. Το Instant Stain Remover είναι μικκυλιακό διάλυμα. Η φόρμουλά του περιλαμβάνει ήπια επιφανειοδραστικά που παράγουν μικκύλια. Αυτή είναι μια χημική μορφή που βασίζεται στην ένωση των μορίων μέσω των υδατοαπωθητικών άκρων τους.

**Τα μικκύλια έχουν την ιδιότητα να συμβάλλουν στην επαφή μεταξύ της επιφάνειας του δέρματος και της βρωμιάς.**

Στη συνέχεια, σε συνδυασμό με νερό, οι υδατοδιαλυτές και λιποδιαλυτές ακαθαρσίες απομακρύνονται. Εκτός από τα επιφανειοδραστικά στοιχεία, αυτός ο τύπος προϊόντος περιέχει μια ποικιλία πρόσθετων συστατικών, όπως ενυδατικά, στυπτικά ή μαλακτικά. Αυτές οι ουσίες δίνουν στο μικκυλιακό διάλυμα επιπλέον ιδιότητες και αυτό το καθιστά ένα από τα πιο ολοκληρωμένα καλλυντικά.

# MYSTIQUE\_B

**Bleach** – Σύστημα Αποχρωματισμού.

## ΤΕΧΝΟΛΟΓΙΑ

### **PLEX**

Revitalizing Bond Technology

Η τεχνολογία Plex προσφέρει υψηλή προστασία των μαλλιών, ενδυνάμωση και by pass των δισουλφιδικών δεσμών.

### **LI.P.**

Lipopeptide Technology

Τα λιποπεπτίδια είναι βασικό κύτταρο των αμινοξέων της τρίχας (κερατίνης).

Έχουν διπλή δράση: αναστέλλουν την οξειδωση, έχοντας ως αποτέλεσμα την προστασία των μαλλιών κατά την διάρκεια του αποχρωματισμού και αναδομούν την κερατίνη.

### **C.Y.A.**

Corrective anti-Yellow Action

Υψηλή απόδοση ξανοίγματος, με ανθεκτικά οργανικά χρωστικά, τα οποία εξουδετερώνουν τις ανεπιθύμητες πορτοκαλο/κίτρινες αποχρώσεις.



CLARITÉ  
PROFESSIONAL



## BLACK BLEACHING CREAM

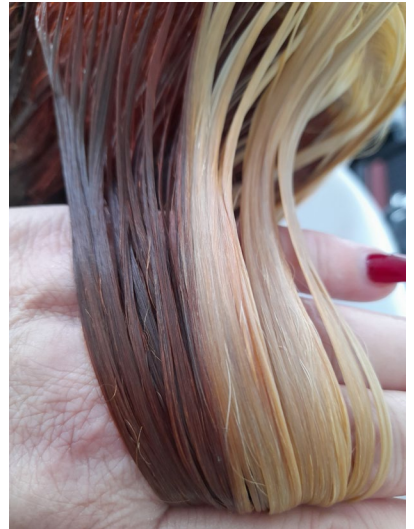
### Το καλύτερο ξάνοιγμα σε βαμμένα μαλλιά παγκοσμίως.

Η πρωτοποριακή φόρμουλα της μαύρης κρέμας αποχρωματισμού, δημιουργήθηκε στο ερευνητικό κέντρο της CLARITE PROFFESIONAL με σκοπό να προσφέρει, ένα προϊόν πιο ασφαλές για την υγεία του κομμωτή και πιο προστατευτικό για την τρίχα και το δέρμα του κεφαλιού.

Η υψηλή απόδοση στους τόνους ξανοίγματος είναι απλά εντυπωσιακή. Η μοναδικότητα του προϊόντος είναι το μαύρο χρώμα της κρέμας, από τον **ενεργό άνθρακα**, όπου έχει την δύναμη να εξουδετερώσει κόκκινες, πορτοκαλί και κίτρινες αποχρώσεις.

### TIPS

- ✓ Πιέστε απαλά την συσκευασία κλειστή, για ομογενοποίηση του προϊόντος πριν την χρήση.
- ✓ Η αναλογία ανάμιξης είναι 1:2 αποκλειστικά με τον ενεργοποιητή MYSTIQUE -D.
- ✓ Απόδοση ξανοίγματος έως 8 τόνους και χρόνος αναμονής έως 50'.
- ✓ Το ρεφλέ του μαύρου άνθρακα είναι πολύ δυνατό και υπάρχει περίπτωση να σας δώσει πολύ ψυχρό αποτέλεσμα εάν «πατήσει» σε αποχρωματισμένα μαλλιά.
- ✓ Η διάγνωση ξανοίγματος ίσως να δυσκολεύει, λόγω του μαύρου χρώματος. Τοποθετήστε βρεγμένο βαμβάκι στην ουρά της λισουάρ, απομακρύνεται το προϊόν, ώστε να βεβαιωθείτε ότι έχετε το ξάνοιγμα που επιθυμείτε.
- ✓ Το προϊόν είναι εμπλουτισμένο με θεραπευτικά έλαια. Αυτή η σύσταση μπορεί να σας δυσκολέψει στο λούσιμο. Εφαρμόστε το σαμπουάν στα μαλλιά πριν τα βρέξετε.



## Ενεργός άνθρακας

### ΧΑΡΑΚΤΗΡΙΣΤΙΚΑ

Υψηλά επίπεδα ξανοίγματος.  
Έλεγχος των ανεπιθύμητων πορτοκαλο/κίτρινων αποχρώσεων.  
Εξαιρετικά φιλικό προς το δέρμα του κεφαλιού.  
Το μείγμα μας βοηθά στην ακρίβεια του περάσματος.  
Δεν διογκώνεται / Δεν στεγνώνει.  
Δουλεύετε κανονικά και σε αλουμινοχάρτα balayage κτλ.  
Προϊόν Υψηλής τεχνολογίας.  
Ενεργός Μαύρος άνθρακας.  
Μέγιστη διάρκεια ρεφλέ, λόγω ποιότητας τρίχας.



Ο ενεργός άνθρακας είναι ένα αγνό και φυσικό προϊόν. Το χρησιμοποιούμε σε μορφή λεπτής μαύρης σκόνης, ουδέτερης οσμής. Εάν κοιτάξουμε τον άνθρακα σε νανομικροσκόπιο θα διακρίνουμε ότι η επιφάνεια του έχει μία πορώδη όψη η οποία μας θυμίζει την όψη ενός σφουγγαριού. Η δομή της επιφάνειας του τον βοηθάει να «ρουφάει» βλαβερές ουσίες.  
Εντυπωσιακή η χρήση του ενεργού μαύρου άνθρακα σε προϊόν αποχρωματισμού. Η απόλυτη καλλυντικότητα για εφαρμογή στο δέρμα. Εντυπωσιακό καθάρισμα σε σκούρα, ζεστά χρωστικά.

**Πρωτοποριακός ο μαύρος άνθρακας. Τι κάνει? ΠΡΟΣΤΑΤΕΥΕΙ ΤΑ ΜΑΛΛΙΑ.**



**Το καλύτερο ξανοίγμα σε βαμμένα μαλλιά παγκοσμίως.**

# MYSTIQUE\_B

## PREMIUM BLEACHING POWDER

Η μοναδική φόρμουλα αποχρωματισμού σε μορφή πούδρας, δημιουργήθηκε στο ερευνητικό κέντρο της CLARITE PROFESSIONAL, προσφέροντας υψηλά επίπεδα ξανοίγματος, με εντυπωσιακό «καθάρισμα» των φυσικών και τεχνητών χρωστικών. Πρωταρχικός στόχος της νέας φόρμουλας, είναι να προστατεύει την ποιότητα των μαλλιών, αφήνοντας τα απαλά και δυνατά. Η διατήρηση της ποιότητας της τρίχας, προσφέρει μεγαλύτερη διάρκεια στην απόχρωση που δημιουργείται μετά τον αποχρωματισμό. Υψηλής τεχνολογίας προϊόν. Plex technology. Εντυπωσιακό ξάνοιγμα. Δεν διογκώνεται/Δεν στεγνώνει. Σύμμαχος στην υγεία του κομμωτή. Έλεγχος των ανεπιθύμητων αποχρώσεων. Δεν απελευθερώνει σκόνη. Το μείγμα βοηθά στην ακρίβεια του περάσματος. Κρατάει σταθερά τα αλουμινοχάρτα. Χρειάζεται μικρή ποσότητα προϊόντος. Μέγιστη διάρκεια ρεφλέ, λόγω ποιότητας τρίχας.

### TIPS

- ✓ Η αναλογία ανάμειξης είναι 1:2 αποκλειστικά με τον ενεργοποιητή MYSTIQUE -D.
- ✓ Απόδοση ξανοίγματος έως 9 τόνους και χρόνος αναμονής έως 90'.

### STEP BY STEP ΑΠΟΧΡΩΜΑΤΙΣΜΟΣ

1. Εφαρμόστε το προϊόν αποχρωματισμού.
2. Όταν ολοκληρωθεί ο απαραίτητος χρόνος, ξεβγάλετε τέλεια.
3. Λούστε 2 φορές με MYSTIQUE\_E RESTORE SHAMPOO.
4. Ταμπονάρετε τα μαλλιά και εφαρμόστε MYSTIQUE\_E RESTORE MASK.
5. Εφαρμόστε το χρωμογαλάκτωμα SOFT COLOR ή το HYBRID COLOR.
6. Όταν ολοκληρωθεί ο απαραίτητος χρόνος, ξεβγάλετε τέλεια, λούστε 1 φορά και κλειδώστε το χρώμα με MYSTIQUE\_E 10" P.R.P.

Αν με τον πρώτο αποχρωματισμό, δεν έχετε το αποτέλεσμα που θέλετε, αφού ολοκληρώσετε τον πρώτο αποχρωματισμό, λούστε, εφαρμόστε μάσκα, ξεβγάλετε, στεγνώστε τα μαλλιά και επαναλάβετε την διαδικασία.





## ΤΕΧΝΟΛΟΓΙΑ

### PLEX TECHNOLOGY.

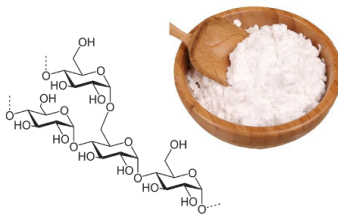


Η αποχρωματιστική μας πούδρα διαθέτει τεχνολογία Plex χάρη στην ινουλίνη που περιέχει στα συστατικά της. Η **ινουλίνη** κάνει πιο ανθεκτικά τα μαλλιά, εμποδίζει τη διατομή και την απώλεια υγρασίας.

Η ινουλίνη στο MYSTIQUE\_B Bleaching Powder είναι παράγωγο του σακχαροκαλάμου.

Ένα από τα ισχυρότερα φυσικά Plex για την ενίσχυση και την προστασία των δισουλφιδικών δεσμών της τρίχας.

### Ο ΣΩΜΑΤΟΦΥΛΑΚΑΣ ΤΗΣ ΤΡΙΧΑΣ.



Για έξτρα καλλυντικότητα η πούδρα της CLARITE PROFESSIONAL έχει **υδρολυμένο άμυλο αραβοσίτου** το οποίο έχει την ιδιότητα να ζελατινοποιείται. Στην περίπτωση του ντεκαπάζ κρατάει την πηκτικότητα της πούδρας, ώστε να μην φουσκώνει και να μην υγροποιείται.

Όταν διασπάται απελευθερώνει υγρασία και δεν αφήνει την τρίχα να αφυδατωθεί.

Μία σωστά ενυδατωμένη τρίχα είναι πιο δυνατή, και σαν αποτέλεσμα έχουμε πιο υγιή μαλλιά μετά τον αποχρωματισμό.

### Ο ΛΕΥΚΟΣ ΣΥΜΜΑΧΟΣ.



Για τον αποχρωματισμό εκτός από τα κλασικά συστατικά (ποτάσα, σόντιουμ, θειικά άλατα κλπ.) χρησιμοποιούμε **ανθρακικό μαγνήσιο** που θεωρείται από τους πιο ισχυρούς και σταθερούς ξανοικτικούς παράγοντες.

Το ανθρακικό μαγνήσιο δεν είναι τοξικό. Η παρατεταμένη όμως επαφή με το δέρμα ή εισπνοές του είναι δυνατόν να προκαλέσουν ερεθισμούς.

Ειδικά όμως το CARBONATE ιστορικά για να δημιουργηθεί αναμειγνύεται με καθαρή ΤΕΦΡΑ ΜΑΡΓΑΡΙΤΑΡΙΩΝ για την καθαρότητα του ξανοίγματος, την προστασία της τρίχας και την αναδόμηση της.



## BLEACH SPA

**Η αναλογία είναι 1:6 με 20V**



### Προειδοποιήσεις:

- Μην δημιουργείτε το μείγμα σε μεταλλικό μπολ και φοράτε πάντα προστατευτικά γάντια.
- Δεν επιτρέπεται η εφαρμογή σε ερεθισμένο ή ευαίσθητο δέρμα.
- Μην εφαρμόζετε στο δέρμα μείγμα με χρήση ενεργοποιητή μεγαλύτερου των 20V - 6%.
- Μην εφαρμόζετε σε βλεφαρίδες και φρύδια.
- Μην επιταχύνετε την διαδικασία με επιπλέον θερμοκρασία.
- Εάν διαπιστώσετε οποιαδήποτε αντίδραση (αλλεργία, τσούξιμο, αφροποίηση ή ατμό), διακόψτε αμέσως την διαδικασία, ξεβγάλετε με χλιαρό νερό και ζητήστε ιατρική βοήθεια.
- Δεν επιτρέπεται η χρήση σε άτομα κάτω των 16 ετών.
- Εάν σε περίπτωση έρθει σε επαφή με τα μάτια ή το πρόσωπο, ξεπλύνετε με άφθονο νερό.
- Μακριά από παιδιά.
- Χρησιμοποιείτε το προϊόν πάντα μετά από τεστ αλλεργίας.
- Αποθηκεύστε το προϊόν σε δροσερό μέρος.
- Τα προϊόντα αποχρωματισμού σε μορφή πούδρας είναι ευαίσθητα στην υγρασία.



MYSTIQUE  
See beyond ordinary



## ΕΥΕΡΓΕΤΙΚΑ ΣΥΣΤΑΤΙΚΑ

**Διείσδυση και σταθερότητα χρωστικών:** Κερί ρυζιού, jojoba.

**Καταπραϋντικό:** έλαιο αβοκάντο, μπιζαμπολόλη.

**Απαλότητα:** φυτικό ελαϊκό οξύ, έλαιο αβοκάντο.

**Ενυδάτωση:** φυτική γλυκερίνη.

**Plex Technology :** αναδόμηση, θρέψη και διάρκεια χρώματος.

**Λάμψη:** Glow molecules

**Αντιοξειδωτικό, αναδόμηση:** Λιποπεπτίδια.

## H.I.T. High Ionic Technology

### ΕΓΓΥΗΣΗ ΣΤΗΝ ΚΑΛΥΨΗ ΛΕΥΚΩΝ

Η τεχνολογία **High ionic Technology** “εκμεταλλεύεται” τον νόμο της φυσικής για τα θετικά και αρνητικά φορτία, με αποτέλεσμα η τρίχα να ελκύει τα τεχνητά χρωστικά κατά την διάρκεια της βαφής και να τα κρατάει δυνατά κοντά της.

## B.P.T. Blue Power Technology

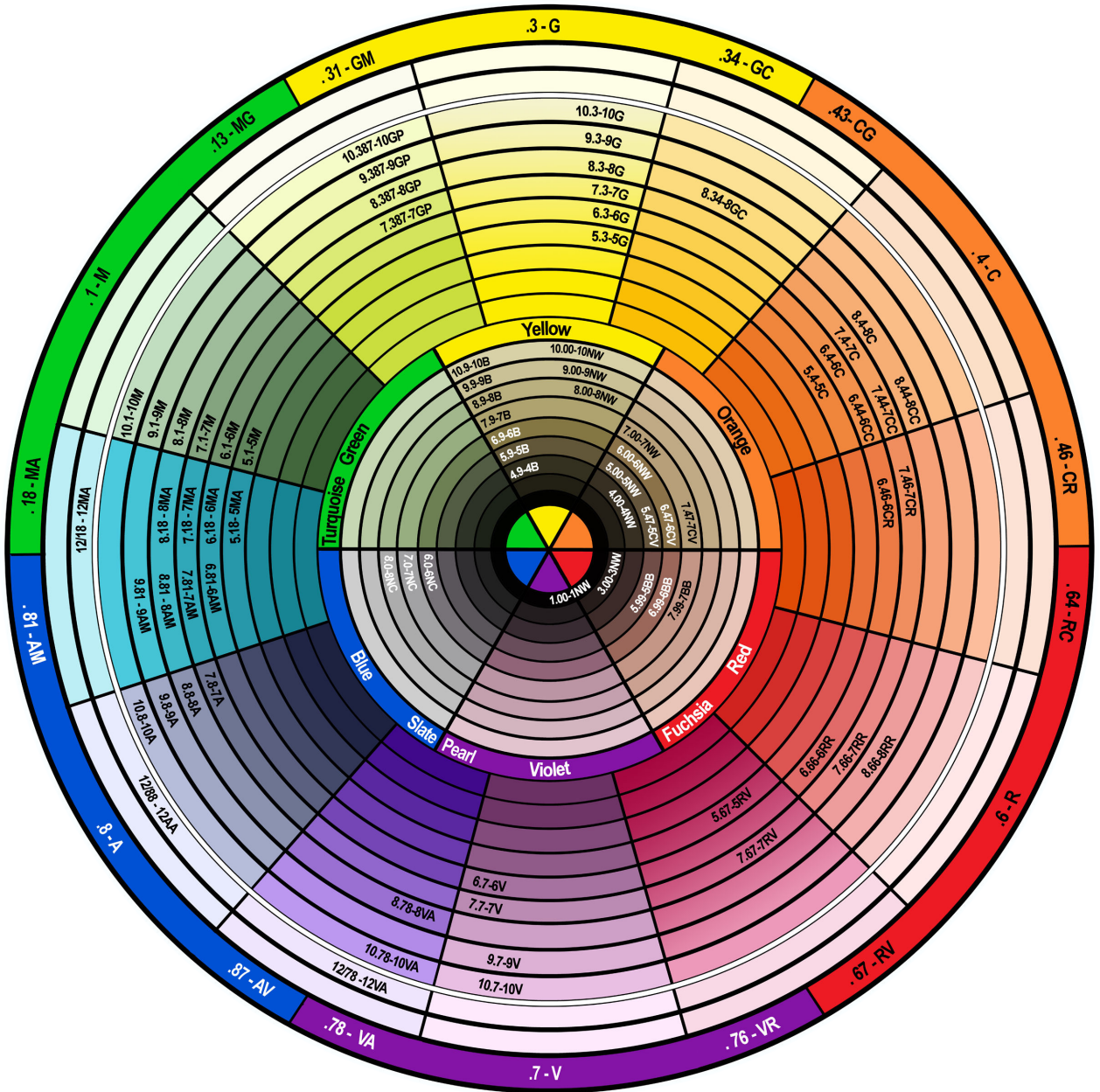
Τα undertones της τρίχας αποτελούνται αποκλειστικά από ζεστές αποχρώσεις. Το μοναδικό χρωστικό που μπορεί εξουδετερώσει τα ζεστά χρωστικά είναι το μπλε. Αυτόσυιο, με την βοήθεια του κίτρινου δημιουργώντας το πράσινο ή με την βοήθεια του κόκκινου δημιουργώντας βιολέ. Η έξυπνη τεχνολογία **Blue Power**, μας προσφέρει την δυνατότητα δημιουργίας **ψυχρών αποχρώσεων μεγάλης διάρκειας & φυσικού ξεθωριάσματος.**

## R.D.T. Red Durability Technology

Η Red Durability Technology προσφέρει μεγαλύτερη διόγκωση των χρωματικών μορίων κατά την διάρκεια της βαφής με αποτέλεσμα να εγκλωβίζονται εκατομμύρια νανομόρια βαθιά εσωτερικά στον φλοιό. Απολαμβάνουμε αξεπέραστη λάμψη, διάρκεια και ζωντάνια.

## B.C.T. Blonde Complementary Technology

Στη «μυστική» φόρμουλα B.C.T, τα χρωστικά μόρια στις ξανθιστικές βαφές, προσφέρουν την ικανότητα να εξουδετερώνουν την ζεστή απόχρωση που εμφανίζεται κατά την διάρκεια ξανοίγματος σε κάθε ύψος τόνου, χωρίς να σκουραίνει το αποτέλεσμα. Τέλειο ξανθό, φωτεινό, λαμπερό με μεγάλη διάρκεια του αποτελέσματος. Μεγάλο ξάνοιγμα, με μάζιμουμ επίπεδο προστασίας τρίχας.



MYSTIQUE\_C

CLARITÉ  
PROFESSIONAL



# MYSTIQUE\_C



## Permanent Hair Color

Εφαρμογή σε στεγνά μαλλιά  
Application on dry hair



Ανάμειξη – Mixing



Εφαρμογή – Application



Χρόνος αναμονής – Processing time

ΒΑΦΗ - HAIR COLOR



ΞΑΝΘΙΣΤΙΚΗ - SPECIAL BLONDE



ΚΑΛΥΨΗ ΛΕΥΚΩΝ - GREY COVERAGE



Λούσιμο - Shampoo Περυνοίση - Treatment



Συντήρηση στο σπίτι  
Home Maintenance



## Permanent Hair Color:

Τέλεια κάλυψη λευκών.  
Plex technology.  
Οργανική τεχνολογία.  
Καλλυντική Φόρμουλα.  
Low Ammonia.

ΑΡΙΘΜΟΣ NUMBER	ΓΡΑΜΜΑ LETTER	ΑΠΟΧΡΩΣΗ	SHADE
/3	/G	ΧΡΥΣΟ	GOLD
/4	/C	ΧΑΛΚΙΝΟ	COPPER
/6	/R	ΚΟΚΚΙΝΟ	RED
/7	/V	ΒΙΟΛΕ	VIOLET
/8	/A	ΜΠΛΕ	AZURE
/1	/M	ΠΡΑΣΙΝΟ	MAT
/9	/B	ΚΑΦΕ	BROWN

## STEP BY STEP

- 1) Ετοιμάζουμε την φόρμουλα
- 2) Αναλογία:

ΚΑΤΗΓΟΡΙΑ	ΒΑΦΗ	ΘΞΥΖΕΝΕ
ΑΠΟ ΤΟΝ ΤΟΝΟ ΤΟΥ 1 ΕΩΣ 10	1	1
ΞΑΝΘΙΣΤΙΚΗ	1	2
BOOSTER	1	2

- 3) Εφαρμόζουμε σε στεγνά μαλλιά
- 4) Χρόνος αναμονής

ΚΑΤΗΓΟΡΙΑ	ΧΡΟΝΟΣ ΧΩΡΙΣ ΘΕΡΜΟΚΡΑΣΙΑ	ΧΡΟΝΟΣ ΜΕ ΘΕΡΜΟΚΡΑΣΙΑ
ΑΠΟ ΤΟΝ ΤΟΝΟ ΤΟΥ 1 ΕΩΣ 10	30'	20'
ΞΑΝΘΙΣΤΙΚΗ	45'-60'	30'-45'
ΚΑΛΥΨΗ ΛΕΥΚΩΝ	45'	30'

- 5) Λούσιμο με RESTORE και κλείδωμα χρώματος με P.R.P. 10''

## ΕΠΙΛΟΓΗ ΟΞΥΖΕΝΕ.

ΒΑΘΜΟΙ	ΤΟΝΟΙ ΞΑΝΟΙΓΜΑΤΟΣ		ΤΟΝΟΙ ΞΑΝΟΙΓΜΑΤΟΣ	
	MYSTIQUE_C	(1 - 10)	MYSTIQUE_C	SPECIAL BLONDE
10V – 3%	Πιο σκούρο ή στον ίδιο τόνο			
20V – 6%	1-2 κάλυψη λευκών			
30V- 9%	2- 2,5 κάλυψη λευκών		3 – 3,5	
40V- 12%	3		4	

## ΚΑΛΥΨΗ ΛΕΥΚΩΝ ΜΑΛΛΙΩΝ.

ΛΕΥΚΑ ΜΑΛΛΙΑ	ΟΞΥΖΕΝΕ	ΒΑΣΙΚΗ ΑΠΟΧΡΩΣΗ	ΑΠΟΧΡΩΣΗ
0 – 40%	50ml	20ml	30ml
40 – 60%	50ml	25ml	25ml
60 – 100%	50ml	30ml	20ml

### TIPS για κάλυψη δύσκολων λευκών μαλλιών:

- Εάν το ποσοστό είναι μεγαλύτερο από 60% εφαρμόζουμε ένα τόνο πιο σκούρο από τον στόχο.
- Προσθέτουμε στο μίγμα 5gr 5/3.
- Μειώνουμε την ποσότητα του οξυζενέ.
- Η σειρά 3 είναι ενισχυμένη και κάνει κάλυψη.
- Όταν θέλουμε κάλυψη λευκών σε κόκκινες και χάλκινες αποχρώσεις, αντικαθιστούμε την βασική σειρά, με την σειρά /3 η οποία ενισχύει την απόδοση των ζεστών αποχρώσεων.

### BOOSTER

Μία ξανθιστική βαφή χωρίς χρωστικά. Προσφέρει από ½ έως 1 τόνο επιπλέον ξάνοιγμα. Περιέχει αμμωνία, οπότε μετριέται στον ενεργοποιητή. Εάν χρησιμοποιηθεί στις ξανθιστικές αποχρώσεις προσφέρει ένα τόνο επιπλέον ξάνοιγμα και εφαρμόζεται αποκλειστικά και μόνο σε φυσικά μαλλιά. Μέγιστη ποσότητα 50%. (αναλογία στην ποσότητα).

- Όταν χρησιμοποιηθεί με αποχρώσεις σε ποσότητα μέχρι 10%, δεν επηρεάζει την απόχρωση.  
Πχ. 50gr MYSTIQUE\_C + 5gr BOOSTER + 55gr ενεργοποιητής MYSTIQUE\_D.
- Όταν χρησιμοποιηθεί με αποχρώσεις, σε ποσότητα μεγαλύτερη από 10% θα πρέπει να ενισχύσετε με την ανάλογη απόχρωση: Πχ. 30gr MYSTIQUE\_C 7/66 + 20gr BOOSTER + 10gr HYBRID RED + 60gr ενεργοποιητής MYSTIQUE\_D.

### Color balancing

Για εξισορρόπηση στα μήκη /άκρες **προτείνουμε** την σειρά SOFT COLOR . Εάν δεν έχουμε μπορούμε να χρησιμοποιήσουμε την σειρά HAIR COLOR σε στεγνά μαλλιά με 3% ενεργοποιητή.

### Στάρωμα

Για την διαδικασία σταρώματος μπορείτε να χρησιμοποιήσετε την σειρά HAIR COLOR ή SOFT COLOR. Σταρώνουμε όταν θέλουμε να σκουρίνουμε παραπάνω από δύο τόνους έχοντας διάρκεια. Αναμιγνύουμε 10gr βαφής και 30gr χλιαρού νερού. Εφαρμόζουμε σε στεγνά μαλλιά. Σκουπίζουμε καλά με χαρτί κουζίνας και αμέσως μετά εφαρμόζουμε το επιθυμητό χρώμα.



**Permanent**  
Soft Color

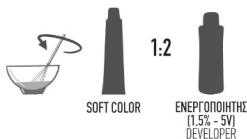
## 1. ΡΕΦΛΕ / TONING

Δεν ξανοίγει τον τόνο των φυσικών μαλλιών  
Does not lift the natural tone

Εφαρμογή σε  
νεπιά μαλλιά  
Application  
on wet hair



Ανάμειξη - Mixing



1:2

SOFT COLOR

ΕΝΕΡΓΟΠΟΙΗΤΗΣ  
(1.5% - 5V)  
DEVELOPER

Εφαρμογή  
Application



Χρόνος αναμονής - Processing time  
5min - 25min

Λούσιμο - Shampoo

Περιοίσιση - Treatment



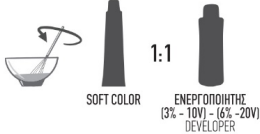
## 2. Βαφή / Hair Color

Μάξιμου ξάνογμο 1/2-1 τόνο 70% κάλυψη λευκών  
Maximum lifting 1/2-1 tone 70% grey coverage

Εφαρμογή σε  
στεγνά μαλλιά.  
Application  
on dry hair.



Ανάμειξη - Mixing



1:1

SOFT COLOR

ΕΝΕΡΓΟΠΟΙΗΤΗΣ  
(3% - 10V) - (6% - 20V)  
DEVELOPER

Εφαρμογή  
Application



Χρόνος αναμονής - Processing time  
30min - 45min

Λούσιμο - Shampoo

Περιοίσιση - Treatment



Συντήρηση στο σπίτι  
Home Maintenance



## SOFT COLOR

Εξισορρόπηση στα μήκη/άκρες,  
Βελτιώνει την δομή της τρίχας 40%.  
Δεν επηρεάζει το φυσικό ύψος τόνου (1,5% - 5V).  
Κάλυψη 70% στα λευκά μαλλιά,  
Plex technology. AMMONIA FREE.  
Οργανική τεχνολογία. Φυσικά συστατικά.  
Μεγάλη διάρκεια χρώματος.  
Υψηλή καλλυντικότητα.



## STEP BY STEP ΓΙΑ ΡΕΦΛΕ

- 1) Έχουμε ολοκληρώσει το λούσιμο
- 2) Ετοιμάζουμε την Φόρμουλα
- 2) Αναλογία: 1:2
- 3) Εφαρμόζουμε σε λουσμένα, βρεγμένα μαλλιά .
- 4) Χρόνος αναμονής από 5' έως 25'
- 5) Λούσιμο με RESTORE SHAMPOO και κλείδωμα χρώματος με P.R.P. 10''

## STEP BY STEP εξισορρόπηση στα μήκη/ άκρες

- 1) Έχουμε περάσει την οξειδωτική βαφή στην φυσική ρίζα.
- 2) Ετοιμάζουμε την Φόρμουλα με soft
- 3) Αναλογία: 1:2
- 4) Εφαρμόζουμε :
  - a. Σε στεγνά μαλλιά (10V)
  - b. αφού ψεκάσουμε τα μήκη/άκρες με ένα βαπτοριζατέρ με νερό (5V)
- 4) Χρόνος αναμονής από 5' έως 25'
- 5) Για να ολοκληρώσουμε την υπηρεσία λούζουμε με Restore Shampoo, και κλειδώνουμε το χρώμα με P.R.P. 10''

## STEP BY STEP ΓΙΑ ΒΑΦΗ ΧΩΡΙΣ ΑΜΜΩΝΙΑ

1. Ετοιμάζουμε την Φόρμουλα
2. Συμβουλευόμαστε τον πίνακα του οξυζενέ για την επιλογή των volume ανάλογα το στόχο
3. Συμβουλευόμαστε τον πίνακα των ποσοστών για την αναλογία βασικού χρώματος και απόχρωσης για κάλυψη λευκών
4. Αναλογία: 1:1
5. Εφαρμόζουμε την βαφή στην ρίζα - Χρόνος αναμονής από 30' – 45'
6. Εάν θέλουμε π.χ. η ρίζα να μείνει 45' και τα μήκη/ άκρες 15', τότε στα 25' εφαρμόζουμε και όταν ολοκληρωθεί ο χρόνος της ρίζας, 'το χρώμα μας είναι έτοιμο.
7. Λούζουμε με RESTORE SHAMPOO και κλειδώνουμε με P.R.P. 10''





## TIPS

### ΕΝΕΡΓΟΠΟΙΗΤΗΣ 5V – 1.5%

Ιδανικό προϊόν για ρεφλέ σε αποχρωματισμένα μαλλιά και υπηρεσία λάμπης. Την χρησιμοποιούμε για εξισορρόπηση στα μήκη άκρες. Δεν επηρεάζει τα φυσικά μαλλιά.

### ΕΝΕΡΓΟΠΟΙΗΤΗΣ 10V – 3%

Το χρησιμοποιούμε όταν θέλουμε να εξισορροπήσουμε μήκη/άκρες σε στεγνά μαλλιά. Μπορούμε να το χρησιμοποιήσουμε όταν κάνουμε ρεφλέ με παστέλ ζεστή απόχρωση και χρειαζόμαστε το μάξιμουμ του φωτισμού στο αντίστοιχο ύψος τόνου.

### CLEAR

Η διάφανη απόχρωση μπορεί να χρησιμοποιηθεί μόνη της προσφέροντας μία υπηρεσία λάμπης.

Επίσης σε φόρμουλες με αποχρώσεις για μείωση του κορεσμού του χρώματος.

SOFT COLOR (1:2) 5V	
ΥΨΟΣ ΞΑΝΟΙΓΜΑΤΟΣ 9-10	
ΛΕΥΚΟ ΞΑΝΘΟ	- 15gr clear + 15gr 10.7 ή 20gr clear + 10gr 10.7
ΒΑΝΙΛΛΙΑ	- 20gr 10.3 + 5gr 10.7 ή 10.3
ΚΑΘΑΡΟ ΞΑΝΘΟ	- 20gr 10.7 + 10gr 10.3 ή 10gr 10.7 + 20gr 10.3
ΨΥΧΡΟ ΞΑΝΘΟ	- 20gr 10.8 + 10gr 10.7 ή 20gr 10.8 + 10gr clear
ΑΣΗΜΙ	- 10.8 ή 20gr 10.8 + 5gr Pearl
ΓΚΡΙ	- 20gr 10.8 + 2gr 1.00
ΜΕΛΙ	- 20gr 8.34 + 10gr 10.9
ΜΠΕΖ	- 25gr 9.387 + 5gr 10.7
ΜΠΕΖ ΦΥΣΙΚΟ	- 20gr 9.387 + 10gr 8.34
ΣΑΜΠΑΝΙΑ	- 10gr 8.34 + 10gr 10.3 + 5gr 10.7
ΜΠΙΣΚΟΤΟ	- 20gr 9.387 + 10gr 8.34 ή 20gr 10.9 + 10gr 8.34
ΥΨΟΣ ΞΑΝΟΙΓΜΑΤΟΣ 8	
ΦΥΣΙΚΟ ΞΑΝΘΟ	- 20gr 8.78 + 10gr CLEAR
ΜΠΕΖ ΨΥΧΡΟ	- 20gr 8.78 + 20gr CLEAR
ΜΠΕΖ ΦΥΣΙΚΟ	- 20gr 8.78 + 20gr 8.34
Για διόρθωση σε ένωση balayage ή shadow roots	
7.8, 7.1 (μόνα τους ή σε συνδυασμό)	

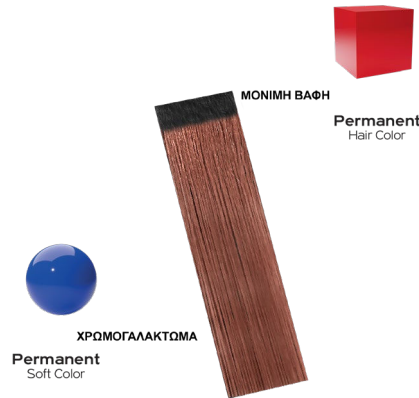
## ΕΠΙΛΟΓΕΣ ΓΙΑ ΕΞΙΣΟΡΡΟΠΗΣΗ ΣΤΑ ΜΗΚΗ/ ΑΚΡΕΣ - COLOR BALANCING

Ο επιθυμητός στόχος όταν κάνουμε ανανέωση ρίζας, είναι να πετύχουμε ομοιόμορφο χρώμα από τις ρίζες μέχρι τις άκρες. Αυτή η διαδικασία ονομάζεται εξισορρόπηση χρώματος. Εάν εφαρμόσουμε ξανθιστική ή ντεκαπάζ, χρειαζόμαστε την διαδικασία της εξισορρόπησης για να διορθώσουμε ανεπιθύμητες αποχρώσεις ή να δημιουργήσουμε μία απόχρωση. Το ιδανικό προϊόν ώστε να ολοκληρωθεί εξισορρόπηση στα μήκη/ άκρες είναι το χρωμογαλάκτωμα. Με αυτή την επιλογή αποφεύγουμε να ταλαιπωρήσουμε επιπλέον τα μαλλιά διότι δεν χρησιμοποιούμε μία μόνιμη βαφή με αμμωνία αλλά μία βαφή χωρίς αμμωνία (χρωμογαλάκτωμα), το οποίο αναδομεί τη τρίχα 40% και προσθέτει 70% λιποτεππίδια. Χαρίζει απαλότητα και λάμψη. Κάθε φορά που εφαρμόζουμε χρωμογαλάκτωμα βελτιώνουμε την ποιότητα των μαλλιών.

Η **CLARITE PROFESSIONAL** συστήνει για καλύτερο χρωματικό αποτέλεσμα αλλά και το υψηλότερο επίπεδο προστασίας των μαλλιών την χρήση **MYSTIQUE\_C Permanent color** στην φυσική ρίζα και ανανέωση στα μήκη άκρες με **MYSTIQUE\_C Soft color**.

### MYSTIQUE\_COLOR BALANCING

Για τέλεια ισορροπία μεταξύ ρίζας και μήκη/άκρων συστήνουμε να εφαρμόσετε την διαδικασία, μόνιμη οξειδωτική βαφή στα φυσικά μαλλιά και χρωμογαλάκτωμα στα βαμμένα ξεθωριασμένα μαλλιά.



Scan  
me

**Βελτιώνει την δομή της τρίχας 40% & αυξάνει τη μονιμότητα του χρώματος στα μαλλιά.**



### **COLOR BALANCING - STEP BY STEP / ΕΞΙΣΟΡΡΟΠΗΣΗ ΣΤΑ ΜΗΚΗ / ΑΚΡΕΣ**

- 1) Αφού ολοκληρωθεί ο χρόνος αναμονής της βαφής, λούζουμε. Εφαρμόζουμε SOFT COLOR σε ταμποναρισμένα μαλλιά. Όταν ολοκληρωθεί ο χρόνος αναμονής, ξεβγάζουμε, λούζουμε, περιπτοιούμαστε.
- 2) Αφού εφαρμόσουμε την βαφή στην ρίζα ψεκάζουμε τα μήκη / άκρες με ένα βαπτοριζατέρ νερού και εφαρμόζουμε SOFT COLOR. Όταν ολοκληρωθεί ο χρόνος αναμονής, ξεβγάζουμε, λούζουμε, περιπτοιούμαστε.

### **SPECIAL BLONDE – BLEACH / ΞΑΝΘΙΣΤΙΚΗ - ΑΠΟΧΡΩΜΑΤΙΣΜΟΣ**

- 1) Λούζουμε αφού ολοκληρωθεί ο χρόνος αναμονής.
- 2) Εφαρμόζουμε μαλακτικό ή μάσκα, ξεμπερδεύουμε και ξεβγάζουμε.
- 3) Εφαρμόζουμε SOFT COLOR.
- 4) Χρόνος αναμονής (έως 25 λεπτά)
- 5) Ξεβγάζουμε, λούζουμε, κλειδώνουμε το χρώμα με MYSTIQUE\_E 10”P.R.P

### **ΑΝΑΝΕΩΣΗ ΡΙΖΑΣ ΜΕ ΟΞΕΙΔΩΤΙΚΗ ΒΑΦΗ / ΕΞΙΣΟΡΡΟΠΗΣΗ ΣΤΑ ΜΗΚΗ/ ΑΚΡΕΣ**

- Εφαρμόζουμε την μόνιμη βαφή στην ρίζα και μετά από 15' εφαρμόζουμε το χρωμογαλάκτωμα στα μήκη/άκρες σε στεγνά μαλλιά με 3%
- Εάν θέλουμε να εφαρμόσουμε το χρωμογαλάκτωμα σε βρεγμένα μαλλιά, μπορούμε επίσης, αφού έχουμε ολοκληρώσουμε το πέρασμα της ρίζας, μετά από 10' - 15' να ψεκάσουμε τα μήκη/άκρες με ένα βαπτοριζατέρ με νερό και να εφαρμόσουμε το χρωμογαλάκτωμα με 1,5%.
- Εάν δεν θέλουμε να το εφαρμόσουμε ταυτόχρονα διότι θέλουμε να δούμε το αποτέλεσμα της ρίζας, τότε λούζουμε μετά την ολοκλήρωση του χρόνου αναμονής της βαφής και περνάμε το χρωμογαλάκτωμα στο λουτήρα σε ταμποναρισμένα μαλλιά. Σε αυτή την επιλογή έχουμε μεγαλύτερη ασφάλεια για το χρωματικό αποτέλεσμα αλλά χρειαζόμαστε περισσότερο χρόνο.

Εάν δεν υπάρχει χρωματική ανάγκη στα μήκη/άκρες, εφαρμόστε ένα διάφανο χρωμογαλάκτωμα ή κάποια εξειδικευμένη θεραπεία για αναδόμηση και κλειδωμα χρώματος.

### **ΑΝΑΝΕΩΣΗ ΡΙΖΑΣ ΜΕ ΞΑΝΘΙΣΤΙΚΗ ΒΑΦΗ / ΕΞΙΣΟΡΡΟΠΗΣΗ ΣΤΑ ΜΗΚΗ/ ΑΚΡΕΣ**

Εφαρμόζουμε την φόρμουλα της ξανθιστικής στα φυσικά μαλλιά κοντά στην ρίζα. Κατά την διάρκεια της εφαρμογής προσπαθούμε να περνάμε μόνο την φυσική ρίζα, χωρίς να «κατεβαίνουμε» πολύ στα ήδη βαμμένα μαλλιά. Είναι πολύ σημαντικό, όταν περνάμε ξανθιστική βαφή να μην περνάμε τις φύτρες περιμετρικά της γραμμής φύτρωσης, παρά μόνο 20' – 25' λεπτά πριν από την ολοκλήρωση του χρόνου αναμονής. Τα μαλλιά στο περίγραμμα (baby hairs) είναι πιο λεπτά , πιο ευαίσθητα και χρειάζονται λιγότερο χρόνο αναμονής, από τα υπόλοιπα μαλλιά, για να έχουμε το ίδιο αποτέλεσμα. Με αυτό τον τρόπο και τα προστατεύουμε ώστε να διατηρούν την ποιότητα τους και να μην σπάνε, οπότε μακραίνουν.

Όταν ανανεώσουμε την ρίζα, θα πρέπει να εξισορροπήσουμε τα μήκη/ άκρες με χρωμογαλάκτωμα. Πρέπει πάντα να θυμόμαστε ότι η ξανθιστική βαφή αποχρωματίζει και αφήνει ίχνη χρώματος. Μία ολοκληρωμένη υπηρεσία ξανθιστικής απαιτεί την εφαρμογή χρωμογαλακτώματος. Αφού ολοκληρωθεί η διαδικασία ανανέωσης ρίζας, λούζουμε και ενυδατώνουμε τα μαλλιά. Εφαρμόζουμε ρεφλέ αποκλειστικά και μόνο με χρωμογαλάκτωμα.

### **ΑΝΑΝΕΩΣΗ ΡΙΖΑΣ ΜΕ ΑΠΟΧΡΩΜΑΤΙΣΜΟ / ΕΞΙΣΟΡΡΟΠΗΣΗ ΣΤΑ ΜΗΚΗ/ ΑΚΡΕΣ**

Εφαρμόζουμε τον αποχρωματισμό στα νέα φυσικά μαλλιά κοντά στην ρίζα. Κατά την διάρκεια της εφαρμογής προσπαθούμε να περνάμε μόνο την φυσική ρίζα, χωρίς να «κατεβαίνουμε» στα ήδη βαμμένα μαλλιά. Είναι πολύ σημαντικό, όταν περνάμε αποχρωματισμό να μην περνάμε τις φύτρες περιμετρικά της γραμμής φύτρωσης, παρά μόνο 20' – 25' λεπτά πριν από την ολοκλήρωση του χρόνου αναμονής. Τα μαλλιά στο περίγραμμα (baby hairs) είναι πιο λεπτά , πιο ευαίσθητα και χρειάζονται λιγότερο χρόνο αναμονής. Με αυτό τον τρόπο και τα προστατεύουμε ώστε να διατηρούν την ποιότητα τους.

Όταν ανανεώσουμε την ρίζα, θα πρέπει να εξισορροπήσουμε και τα μήκη / άκρες με χρωμογαλάκτωμα. Πρέπει πάντα να θυμόμαστε ότι ο αποχρωματισμός, αποχρωματίζει. Μία ολοκληρωμένη υπηρεσία αποχρωματισμού απαιτεί την εφαρμογή χρωμογαλακτώματος. Αφού ολοκληρωθεί η διαδικασία ανανέωσης ρίζας, λούζουμε και ενυδατώνουμε τα μαλλιά. Εφαρμόζουμε ρεφλέ αποκλειστικά και μόνο με χρωμογαλάκτωμα.





## Permanent Hybrid Pigments

**1. PERMANENT HAIR COLOR** ■  
Εξουδετέρωση ή ενίσχυση χρώματος.  
Neutralizing or Enhancement color

Ανάμειξη – Mixing

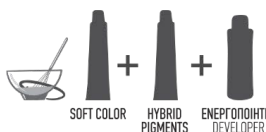


Τα Υβριδικά Χρωστικά υπολογίζονται στον ενεργοποιητή.  
Hybrid Pigments counted to the Peroxide.

**2. SOFT COLOR** ●

Εξουδετέρωση ή ενίσχυση χρώματος.  
Neutralizing or Enhancement color

Ανάμειξη – Mixing



Τα Υβριδικά Χρωστικά υπολογίζονται στον ενεργοποιητή.  
Hybrid Pigments counted to the Peroxide.

**ΥΒΡΙΔΙΚΑ ΧΡΩΣΤΙΚΑ - HYBRID PIGMENTS** ▲

Δημιουργία χρωμάτων μόδας σε αποχρωματισμένα μαλλιά.

Fashion color creations on bleached hair.

Ανάμειξη – Mixing



Εφαρμογή σε νωπά μαλλιά.  
Application on wet hair.



Εφαρμογή σε στεγνά μαλλιά  
Application on dry hair



Λούσιμο - Shampoo Περιποίηση - Treater



Συντήρηση στο σπίτι  
Home Maintenance



## HYBRID PIGMENTS

Υβριδικό προϊόν.

Plex technology.

AMMONIA FREE.

Δεν επηρεάζει το φυσικό ύψος τόνου (1,5% - 5V).

ΤΖΕΛ σύσταση.

Οργανική τεχνολογία.

Φυσικά συστατικά.

Μεγάλη διάρκεια χρώματος.

Υψηλή καλλυντικότητα.

Ένα προϊόν για 3 διαφορετικές εφαρμογές.

- Ενίσχυση ή εξουδετέρωση χρώματος στη μόνιμη βαφή.
- Ενίσχυση ή εξουδετέρωση χρώματος στο χρωμογαλάκτωμα.
- Δημιουργία αποχρώσεων μόδας σε αποχρωματισμένα μαλλιά.

# 3+





<b>HYBRID (Για ενίσχυση έως 50%)</b>	
Κίτρινο, χάλκινο, κόκκινο, βιολέ, μπλε, πράσινο, περλέ, γραφίτης	
<b>HYBRID (Για εξουδετέρωση)</b>	
Γραφίτης, μπλε, πράσινο.	
<b>ΥΨΟΣ ΤΟΝΟΥ 10</b>	- 1gr - 3gr
<b>ΥΨΟΣ ΤΟΝΟΥ 9</b>	- 1,5gr - 4gr
<b>ΥΨΟΣ ΤΟΝΟΥ 8</b>	- 2gr - 5gr
<b>ΥΨΟΣ ΤΟΝΟΥ 7</b>	- 2,5gr - 10gr
<b>ΥΨΟΣ ΤΟΝΟΥ 6</b>	- 3gr - 15gr
<b>ΥΨΟΣ ΤΟΝΟΥ 5</b>	- 3,5gr - 20gr
<b>ΥΨΟΣ ΤΟΝΟΥ 4</b>	- 4gr - 20gr
<b>HYBRID (εξουδετέρωση)</b>	
περλέ	
<b>ΥΨΟΣ ΤΟΝΟΥ 10</b>	- 1gr - 3gr
<b>ΥΨΟΣ ΤΟΝΟΥ 9</b>	- 1,5gr - 4gr
<b>ΥΨΟΣ ΤΟΝΟΥ 8</b>	- 2gr - 5gr
<b>ΥΨΟΣ ΤΟΝΟΥ 7</b>	- 2,5gr - 10gr
<b>HYBRID - ΦΟΥΞΙΑ &amp; ΤΥΡΚΟΥΑΖ</b>	
Εφαρμόζονται μόνο τους, δεν χρειάζονται οξυζενέ. Τα χρησιμοποιούμε για να δημιουργήσουμε fashion χρώματα σε αποχρωματισμένα μαλλιά.	

## Hybrid Pigments Special



φούξια / fuchsia



τυρκουάζ / tyraquoise

Με στόχο την άριστη απόδοση, ένταση και διάρκεια των χρωμάτων φούξια και τυρκουάζ τροποποιήσαμε την χημική τους φόρμουλα σε σχέση με τα υπόλοιπα HYBRID PIGMENTS.

### ΟΔΗΓΙΕΣ ΧΡΗΣΗΣ

Το προϊόν είναι έτοιμο για εφαρμογή.  
 Δεν αναμειγνύουμε με ενεργοποιητή.  
 Εφαρμόζουμε σε λουσμένα, καλά ταμποναρισμένα μαλλιά.  
 Εφαρμόζουμε και χτενίζουμε να απλωθεί ομοιόμορφα.  
 Χρόνος αναμονής 10' - 15'  
 Ξεβγάζουμε, λούζουμε.

# MYSTIQUE\_D

## ΥΒΡΙΔΙΚΟΣ ΕΝΕΡΓΟΠΟΙΗΤΗΣ

Περιέχει υπεροξείδιο του υδρογόνου. Οι επιπλέον σταθεροποιητές του, προσφέρουν σταθερό μείγμα και διατηρούν την χημική δύναμη του προϊόντος. Μην δημιουργείτε το μείγμα σε μεταλλικό μπολ και φοράτε πάντα προστατευτικά γάντια. Εάν σε περίπτωση έρθει σε επαφή με τα μάτια ή το πρόσωπο θα πρέπει να ξεπλύνετε με άφθονο νερό. Μακριά από παιδιά. Διατηρείται σε δροσερό μέρος. Μόνο για επαγγελματική χρήση.

Τα προϊόντα MYSTIQUE\_B, MYSTIQUE\_C, τα ενεργοποιούμε αποκλειστικά με ενεργοποιητές MYSTIQUE\_D.

Ο ενεργοποιητής είναι υπεύθυνος για το ξάνοιγμα των μαλλιών, άρα οι βαθμοί επιλέγονται με βάση το επιθυμητό αποτέλεσμα. Πόσους τόνους θέλουμε να ανοίξουμε.

### ΕΠΙΛΟΓΗ ΕΝΕΡΓΟΠΟΙΗΤΗ

ΒΑΘΜΟΙ - %	SOFT COLOR	HAIR COLOR	SPECIAL BLONDE
5V-1.5%	ΙΔΙΟΣ ΤΟΝΟΣ		
10V-3%	½ - 1 ΤΟΝΟΣ	ΠΙΟ ΣΚΟΥΡΟ ΣΤΟΝ ΙΔΙΟ ΤΟΝΟ	
20V-6%	1-2 ΤΟΝΟΥΣ ΚΑΛΥΨΗ ΛΕΥΚΩΝ	1-2 ΤΟΝΟΥΣ ΚΑΛΥΨΗ ΛΕΥΚΩΝ	
30V-9%	2 - 2 ½ ΤΟΝΟΥΣ	2 - 2 ½ ΤΟΝΟΥΣ ΚΑΛΥΨΗ ΛΕΥΚΩΝ	3 - 3 ½ ΤΟΝΟΥΣ
40V-12%	2 ½ - 3 ΤΟΝΟΥΣ	3 ΤΟΝΟΥΣ	4 ΤΟΝΟΥΣ

### Ο ΕΝΕΡΓΟΠΟΙΗΤΗΣ είναι υπεύθυνος για:

Δημιουργία εξαιρετικής υφής μείγματος για τέλεια εφαρμογή. Το ξάνοιγμα των μαλλιών. Την ενεργοποίηση των χρωστικών της βαφής. Την διόγκωση των χρωστικών. Την σταθερή ένωση του χρωστικού με το φυσικό πλέον αποχρωματισμένο μελανοκύτταρο. Την ενίσχυση της βαφής στην κάλυψη λευκών. Την εξουδετέρωση της οσμής της αμμωνίας. Την αποφυγή ερεθισμών στο δέρμα. Σταθερή καμπύλη ξανοίγματος. Την αρμονική χρωματική μετάβαση, από την προηγούμενη βαφή στην νέα. (Χωρίς μπάρρες). Η όξινη τιμή του ενεργοποιητή, εξισορροπεί την αλκαλική τιμή της βαφής, διασφαλίζοντας άψογη ποιότητα μαλλιών.



CLARITÉ  
PROFESSIONAL



MYSTIQUE\_E



Γνωριμία με την νέα μας σειρά:

## RESTORE HAIR SYSTEM

© Η πιο εξελιγμένη ποιοτικά σειρά καλλυντικών προϊόντων μαλλιών στην παγκόσμια αγορά!!!

© Για πρώτη φορά η επιστήμη της αισθητικής κοσμετολογίας δημιουργεί προϊόντα μαλλιών.

© Οι σύγχρονες φόρμουλες της είναι βασισμένες στα βιοενεργά πολυπεπτιδία, και εξασφαλίζουν:

1. Αποκατάσταση και υπερ-αναδόμηση των τλαιπωρημένων μαλλιών.
2. Εμφανή αποτελέσματα από την πρώτη εφαρμογή.
3. Αποτελέσματα με πολύ μεγάλη διάρκεια αφού μπορεί και αποκαθιστά τα προβλήματα των μαλλιών χάρη στην βιομημητική λειτουργία της σύστασης των προϊόντων της( επανασύνδεση πρωτεϊνικών αλυσίδων).
4. Η βιοενεργή δράση των πολυπεπτιδίων που διαθέτουν τα προϊόντα της σειράς, τα καθιστούν κυριολεκτικά μοναδικά και ξεχωριστά από όλα τα άλλα κλασσικά προϊόντα περιποίησης.
5. Μια σειρά από υπηρεσίες που θα βοηθήσουν τον κομμωτή να αναδείξει ακόμα καλύτερα την δουλειά του αλλά και να ενθουσιάσει τις πελάτισσες του με εντυπωσιακά αποτελέσματα.

### Βιβλιογραφία:

Τα αμινοξέα είναι τα δομικά στοιχεία των πρωτεϊνών και αποτελούν το 1/5 του ανθρωπίνου σώματος. Από αυτό προκύπτει ότι τα αμινοξέα παίζουν καίριο ρόλο στις διαδικασίες που επιτελεί ο ανθρώπινος οργανισμός όπως στην ανάπτυξη και την υγεία των μαλλιών.

### **Με ποιο τρόπο τα αμινοξέα ενισχύουν την ανάπτυξη και την υγεία των μαλλιών;**

Για να κατανοήσουμε πως τα αμινοξέα βοηθούν τα μαλλιά, πρέπει πρώτα να κατανοήσουμε τη σύνθεση της ίδιας της τρίχας των μαλλιών. Το 88% των μαλλιών μας αποτελείται από την πρωτεΐνη κερατίνη.

Ο οργανισμός μας μπορεί από μόνος του να παράγει κερατίνη αλλά χρειάζεται περίπου 18 διαφορετικά είδη αμινοξέων.

Κάποια από αυτά τα αμινοξέα παράγονται από μόνα τους από τον οργανισμό, κάποια άλλα όμως χρειάζεται να τα λαμβάνουμε από τη διατροφή μας. Όταν διαθέτουμε επαρκείς ποσότητες αμινοξέων το σώμα μας είναι σε θέση να παράγει ικανοποιητικά ποσοστά κερατίνης για την υγεία αλλά και την ανάπτυξη των μαλλιών μας.





Θεραπευτική αποκατάσταση των μαλλιών με την βιοενεργή δράση των πολυπεπτιδίων.

## RESTORE SHAMPOO

Σαμπουάν άμεσης επανόρθωσης των μαλλιών.

Εμπλουτισμένο με οργανικά και φυσικά εκχυλίσματα και ενισχυμένο με υπέρ ενυδατικούς και αναδομητικούς παράγοντες αμινοξέων, επιδιορθώνουν και αναγεννούν εσωτερικά την τρίχα.

Χάρη στα ευεργετικά συστατικά του, το MYSTIQUE\_E RESTORE SHAMPOO κατατάσσεται στα κορυφαία προϊόντα αναδόμησης και επανόρθωσης των μαλλιών.

**ΕΦΑΡΜΟΓΗ:** Εφαρμόστε μετά από οποιαδήποτε υπηρεσία χρώματος σε νωπά μαλλιά, απλώστε το ομοιόμορφα, αφήστε το να δράσει για λίγα λεπτά και ξεβγάλετε με άφθονο νερό.

## RESTORE CONDITIONER

Μαλακτική κρέμα άμεσης επανόρθωσης των μαλλιών. Ενισχυμένη φόρμουλα με υδρολυμένη κερατίνη, πανθενόλη και υπέρ ενισχυμένους μαλακτικούς παράγοντες, εμπλουτισμένη με οργανικά, φυσικά συστατικά εκχυλίσματα και αμινοξέα, επιδιορθώνουν και αναγεννούν εσωτερικά την τρίχα.

Χάρη στα ευεργετικά συστατικά του το MYSTIQUE\_E RESTORE CONDITIONER κατατάσσεται στα κορυφαία προϊόντα αναδόμησης και επανόρθωσης των μαλλιών.

**ΕΦΑΡΜΟΓΗ:** Εφαρμόστε μετά από οποιαδήποτε υπηρεσία χρώματος σε νωπά μαλλιά, απλώστε το ομοιόμορφα, αφήστε να δράσει για 3-5 λεπτά και ξεβγάλετε με άφθονο νερό.

## RESTORE MASK

Μάσκα άμεσης επανόρθωσης των μαλλιών. Ενισχυμένη φόρμουλα με υδρολυμένη κερατίνη, πανθενόλη, argan oil και υπέρ ενυδατικούς παράγοντες, εμπλουτισμένη με οργανικά φυσικά εκχυλίσματα και αμινοξέα, επιδιορθώνουν και αναγεννούν εσωτερικά την τρίχα.

Χάρη στα ευεργετικά συστατικά της η MYSTIQUE\_E RESTORE MASK κατατάσσεται στα κορυφαία προϊόντα αναδόμησης και επανόρθωσης των μαλλιών.

**ΕΦΑΡΜΟΓΗ:** Εφαρμόστε μετά από οποιαδήποτε υπηρεσία χρώματος σε νωπά μαλλιά, απλώστε ομοιόμορφα, αφήστε να δράσει για 5-10 λεπτά και ξεβγάλετε με άφθονο νερό.

## ΟΔΗΓΙΕΣ ΧΡΗΣΗΣ

### 1. ΥΠΗΡΕΣΙΑ ΛΟΥΣΙΜΑΤΟΣ



### 2. ΥΠΗΡΕΣΙΑ ΘΕΡΑΠΕΙΑΣ



### 3. ΥΠΗΡΕΣΙΑ ΧΡΩΜΑΤΟΣ ΑΝΑΝΕΩΣΗ ΡΙΖΑΣ



### 4. ΥΠΗΡΕΣΙΑ ΑΝΑΝΕΩΣΗΣ ΡΙΖΑΣ ΜΕ ΕΞΙΣΟΡΡΟΠΗΣΗ ΧΡΩΜΑΤΟΣ



### ΥΠΗΡΕΣΙΕΣ RESTORE HAIR SYSTEM

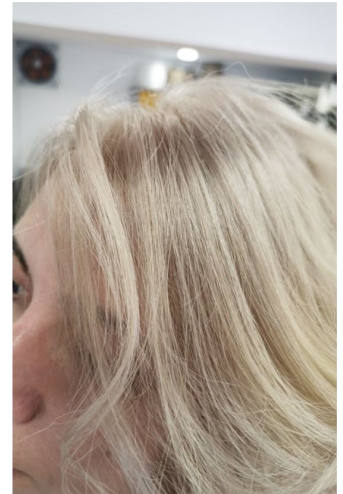
1. Σαμπουάν, μαλακτικό.
2. Σαμπουάν, μάσκα, μαλακτικό.
3. Βαφή, σαμπουάν, κλείδωμα χρώματος.
4. Βαφή, χρωμογαλάκτωμα, σαμπουάν. Κλείδωμα χρώματος.
5. Ξανθοιστική ή ντεκαπάζ, σαμπουάν, μαλακτικό. Χρωμογαλάκτωμα για ρεφλέ, Σαμπουάν, κλείδωμα χρώματος.

### 5. ΥΠΗΡΕΣΙΑ ΞΑΝΘΙΣΤΙΚΗΣ Η ΝΤΕΚΑΠΑΖ + ΡΕΦΛΕ



## SILVER SHAMPOO - Corrective action

Το SILVER SHAMPOO της σειράς MYSTIQUE\_E είναι ένα εξειδικευμένο διορθωτικό σαμπουάν με έντονα βιολέ χρωστικά για την αφαίρεση ανεπιθύμητων αποχρώσεων σε λευκά, γκρίζα, ξανθά ή ντεκαπαρισμένα μαλλιά.



Η εξαιρετική του σύνθεση με διορθωτικό τόνου ΜΗ ΧΗΜΙΚΟ, εξαλείφει κίτρινους και πορτοκαλί τόνους άμεσα και αποτελεσματικά. Καθαρίζει απαλά και ενυδατώνει βαθιά τα μαλλιά. Απλώστε επαρκή ποσότητα σε βρεγμένα μαλλιά και λούστε απαλά. Αφήστε το να λειτουργήσει και ξεπλύνετε καλά. Επαναλάβετε τη διαδικασία εάν χρειάζεται.



Μπορεί να χρησιμοποιηθεί και πριν από ένα ψυχρό ρεφλέ (π.χ. μπλε) ως silverizing για να έχει καλύτερη απόδοση η απόχρωση του ρεφλέ σας.

## 10'' P.R.P. Power Rosewater Perfection

Το 10'' P.R.P είναι ένα προϊόν υγρής μορφής που συνδυάζει παράγοντες περιποίησης οι οποίοι ενεργοποιούνται κατά την επαφή τους με το νερό, μετατρέποντάς το σε κρεμώδη μάσκα μέσα σε λίγα δευτερόλεπτα. Εμπλουτισμένο με **rosewater (ροδόνερο)**, **έλαιο αργκάν και καστορέλαιο** κλειδώνει το χρώμα εξισορροπώντας το PH, αναδομεί, θρέφει και βοηθά στη διατήρηση της υγείας της τρίχας, χαρίζοντας διάρκεια στο χρώμα, μεταξένια και λαμπερά μαλλιά.

**ΟΔΗΓΙΕΣ ΧΡΗΣΗΣ: Επαγγελματική χρήση.** Λούστε τα μαλλιά σας. Ανακινήστε καλά και εφαρμόστε το προϊόν ομοιόμορφα κατά μήκος των μαλλιών έως τις άκρες και δουλέψτε μέχρι η υφή να γίνει κρεμώδης. Αφήστε για μερικά δευτερόλεπτα και ξεβγάλετε.

Το **ροδόνερο** έχει χρησιμοποιηθεί με την πάροδο του χρόνου από τις γυναίκες σε όλο τον κόσμο. Το ανθόνερο τριαντάφυλλου ενυδατώνει και ηρεμεί τις ευαίσθησιες, θρέφει το ξηρό δέρμα και τα ταλαιπωρημένα μαλλιά, δίνει λάμψη και ζωντάνια. **Έχει συυπτικές και τονωτικές ιδιότητες ευεργετικές για το δέρμα και τα μαλλιά.** Διατηρεί την ισορροπία του φυσικού PH και η περιεκτικότητά του σε **βιταμίνη C**, συμβάλλει στην ενίσχυση της ελαστικότητας των μαλλιών και έτσι το ανθόνερο τριαντάφυλλου αποκτά **αντιγηραντικές και αναγεννητικές ιδιότητες** ιδιαίτερα ωφέλιμες για τα κουρασμένα και ταλαιπωρημένα μαλλιά.

Διάρκεια χρώματος μετά από 95 μέρες.



## 10'' P.R.P. Power Rosewater Perfection

Εμπλουτισμένο με ροδόνερο, έλαιο αργκάν και καστορέλαιο κλειδώνει το χρώμα εξισορροπώντας το PH, αναδομεί, θρέφει και βοηθά στη διατήρηση της υγείας της τρίχας, χαρίζοντας διάρκεια στο χρώμα, μεταξένια και λαμπερά μαλλιά.

# CLARITÉ

PROFESSIONAL

**Giotis Hair Expert Group - Salon Division**  
138 Fylis Ave, 13341 Athens - Hellas

clariteprofessional.gr



clarite@giotishairexpert.gr



clariteprofessional



CLARITE PROFESSIONAL



clarite professional